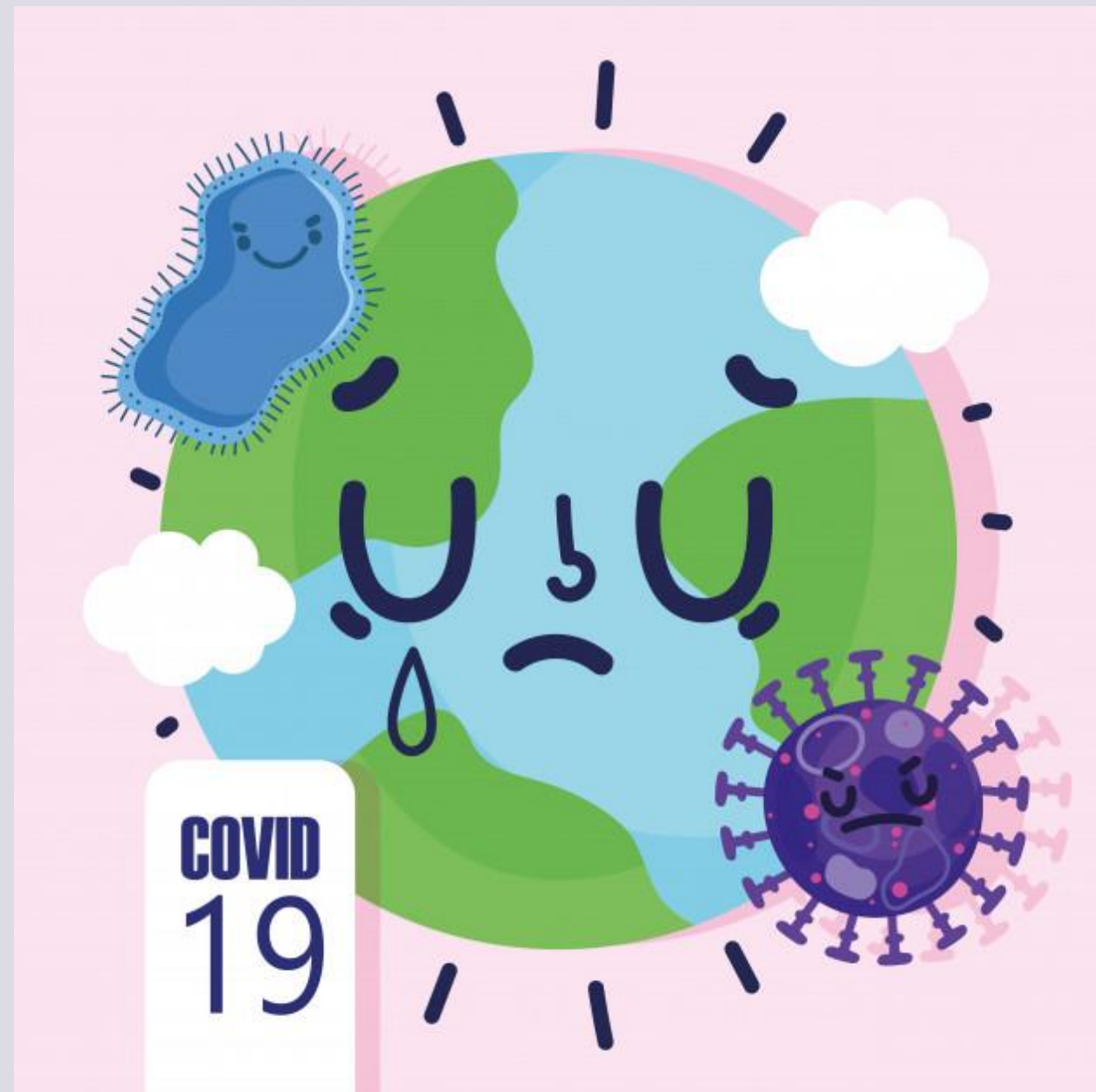


# Conceptos Relevantes en Tiempos de Crisis Sanitaria

**Colegio Santa Isabel de Hungría  
Departamento de Acción Familia y Social  
Área Psicosocial**

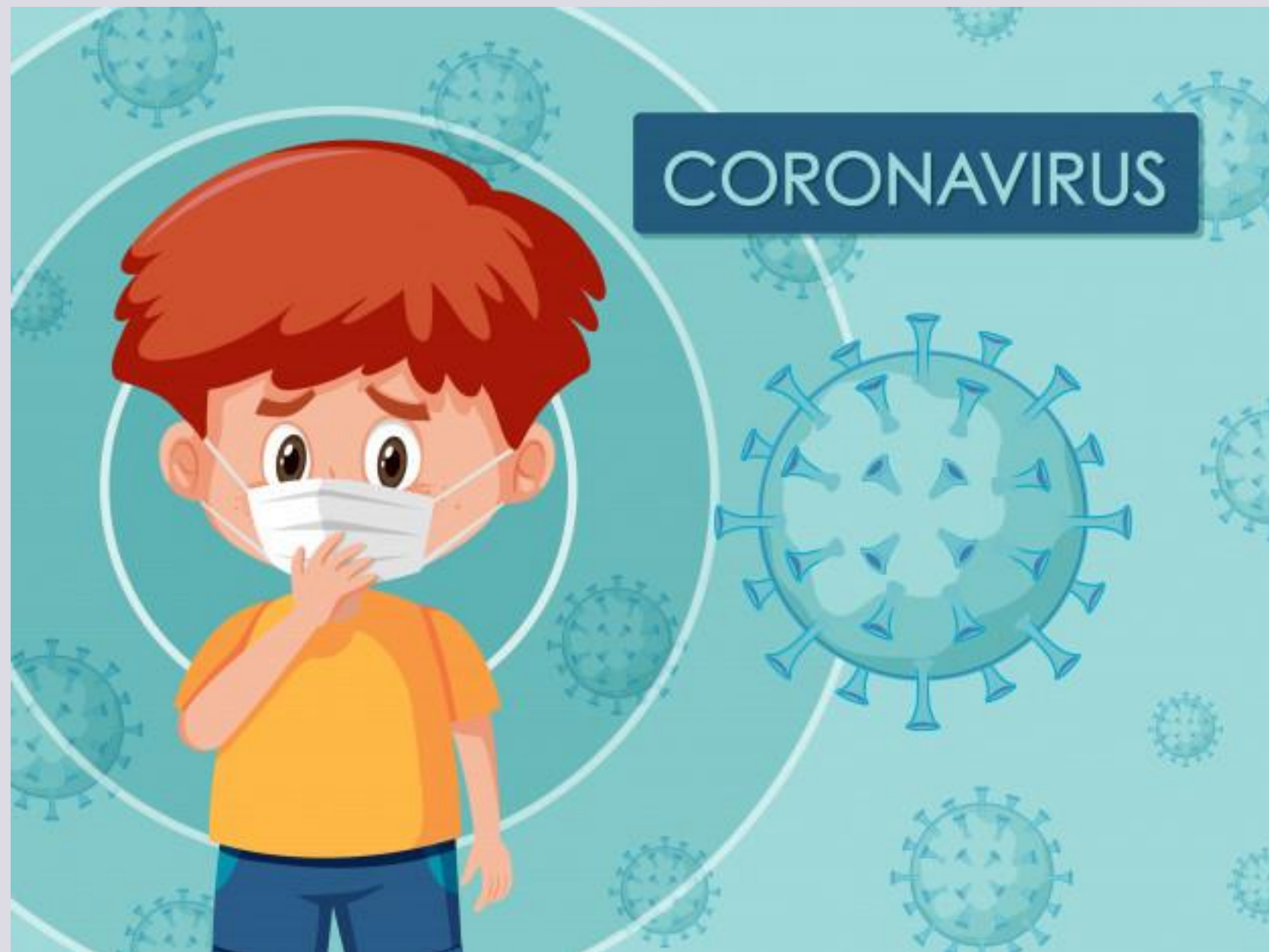
# Pandemia



**Es la propagación mundial de una nueva enfermedad, por lo que ninguna persona tiene inmunidad contra ella.**

**La mayoría de los virus que producen pandemia, tienen a ser gripal y de origen animal.**

# Coronavirus



**Virus que pueden causar enfermedades en los humanos, provocando infecciones respiratorias que pueden ir desde el resfriado común hasta enfermedades más graves como el Síndrome Respiratorio de Oriente Medio (MERS) y el Síndrome Respiratorio Agudo Severo (SRAS).**

**El coronavirus que se ha descubierto recientemente, causa la enfermedad por coronavirus COVID-19.**

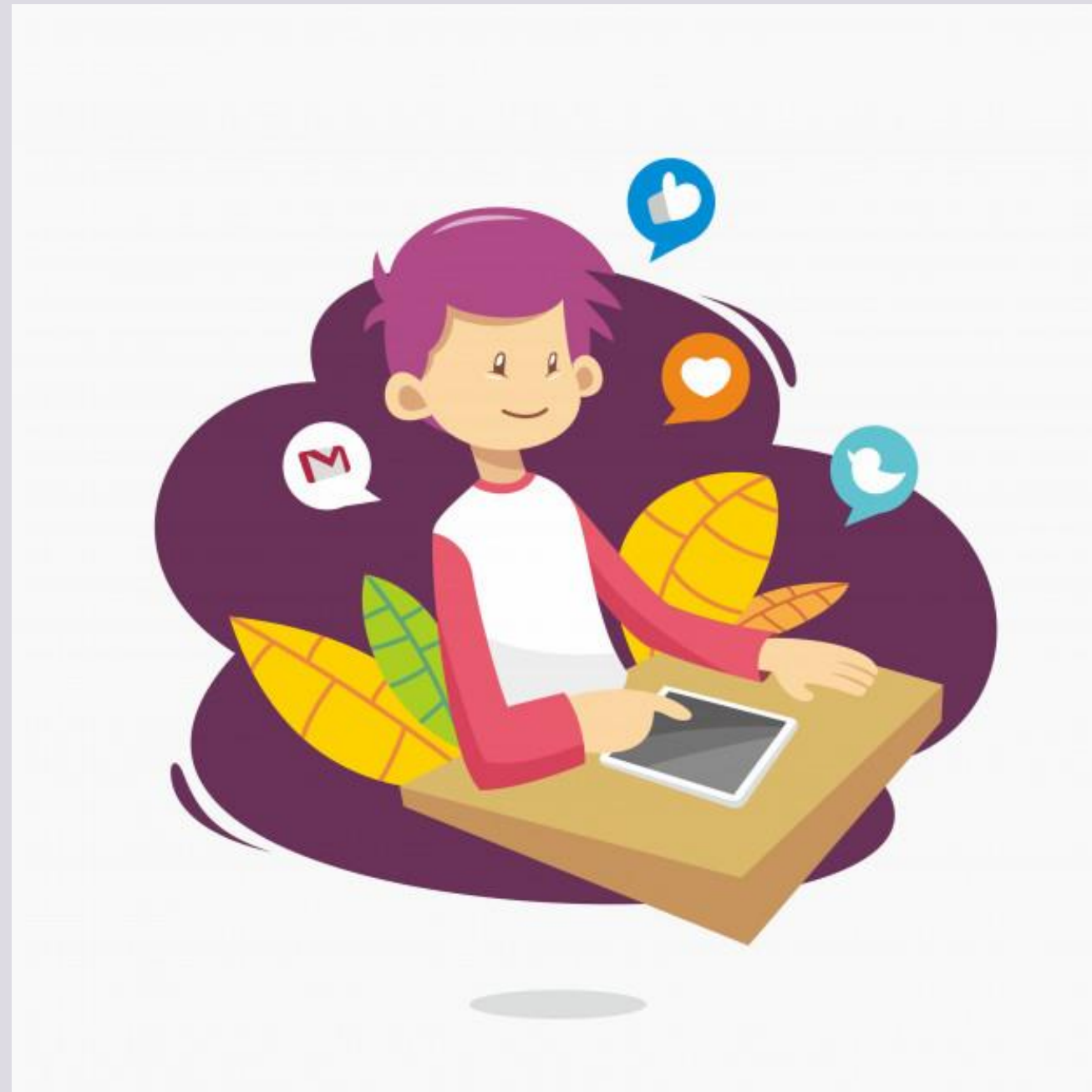
# Aislamiento Físico



**Mantener distancia de al menos uno o dos metros con otras personas, para no propagar el virus.**

**Esto debe respetarse en espacios abiertos o cerrados.**

# Contacto Social



**Importancia de mantener contacto con nuestros seres queridos en este período de confinamiento, ya que no podemos tener espacios de acercamiento físico.**

**Sin embargo, debemos cuidarnos en no abusar de las redes sociales y pasar solo de pantalla en pantalla (celular, computador, televisión)**

# Cuarentena



**Separar y restringir a las personas en sus hogares, para no exponerlas a la enfermedad infecciosa.**

**Evitando salir de casa a menos que sea estrictamente necesario.**

# Confinamiento



**Intervención comunitaria para que todas las medidas sean suficientes, combinando estrategias para reducir las interacciones sociales como el distanciamiento físico, el uso obligatorio de mascarillas, restricción de horarios de circulación, suspensión del transporte, cierre de fronteras, entre otros.**

# Permisos Temporales



**Instrumentos temporales que autorizan a las personas para realizar actividades fundamentales y abastecerse de bienes y servicios esenciales, en comunas que están en cuarentena sanitaria.**



# Salvoconducto



**Instrumentos temporales que autorizan a las personas a realizar actividades fundamentales sólo durante horarios de Toque de Queda.**

**También se utilizan para el caso particular de tener que circular a través de Cordones Sanitarios.**

# Cordón Sanitario



Implica la prohibición de entrada o salida de la ciudad o región que se encuentra bajo una medida de seguridad sanitaria.

# Toque de Queda



**Se refiere a la prohibición o restricción, establecida por instituciones gubernamentales, de circular libremente por las calles de una ciudad o permanecer en lugares públicos, permaneciendo los habitantes únicamente en sus hogares salvo excepciones de necesidad o urgencia.**